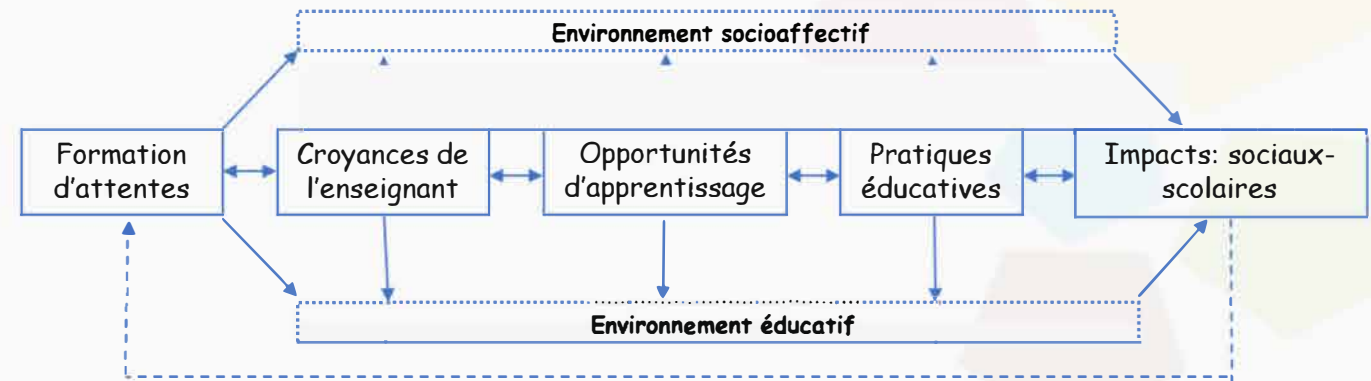


# Maintenir des attentes élevées pour tous

**L'EFFET PYGMALION** : Lorsqu'un individu s'attend à un comportement donné de la part des autres, il est porté à agir de manière à ce que ce comportement se réalise (Rosenthal & Babad, 1985).

Dans le milieu scolaire, les attentes formées, découlant particulièrement des réussites et échecs passés, influenceront les croyances de l'enseignant ou de l'intervenant scolaire quant au potentiel de réussite de l'élève. Sans en être pleinement conscient, ceux-ci seront portés à adapter les opportunités d'apprentissage de même que leurs pratiques de manière à confirmer leurs attentes.

**ATTENTES** : Les attentes de l'enseignant ou de l'intervenant sont les représentations formées quant au rendement scolaire actuel et futur de même qu'aux comportements des élèves en fonction de leur interprétation des informations disponibles.



Tiré et adapté de Rubie-Davies (2015)

## L'ÉLÈVE RECONNAÎT LE NIVEAU D'ATTENTES DE L'ADULTE :

- ✕ Soutien pédagogique différent
- ✕ Soutien émotionnel différent
- ✕ Comportement verbal
- ✕ Comportement non-verbal

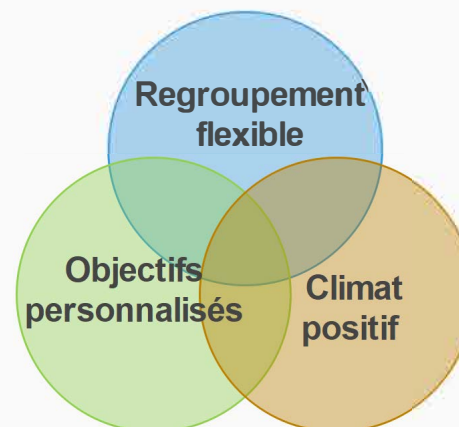
Rubie-Davies (2018)

## Les caractéristiques des élèves qui influencent les attentes

Influence élevée	Influence moindre
Les informations dans le portfolio	L'apparence physique
Un diagnostic /« étiquette »	La fratrie
La classe socioéconomique	Le nom
Le groupe ethnique	Le niveau de langage
Le sexe	La personnalité et les habiletés sociales
	Le bagage de l'enseignant/ de l'élève

Rubie-Davies (2018)<sup>1</sup>

**ATTENTES ÉLEVÉES** : Avoir des attentes élevées c'est croire en la capacité de réussir de **TOUS** les élèves, c'est d'entretenir des attentes de réussites futures, supérieures au niveau actuel pour **TOUS** les élèves. Les attentes élevées s'actualisent dans trois domaines de pratiques interreliés :

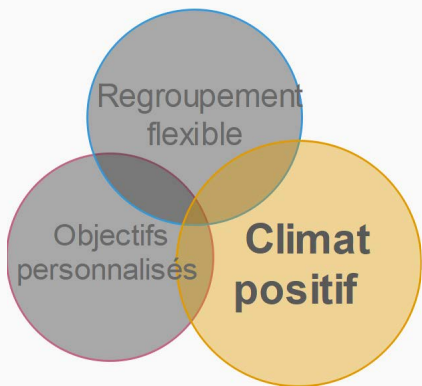


Adapter la composition des groupes afin d'inclure différents types de regroupement d'élèves en classe, au service de garde et dans les différents contextes, plutôt que de regrouper selon le niveau de compétence des élèves. Les regroupements, le matériel, l'environnement et le programme d'apprentissage ne permettent pas de différencier les aptitudes des élèves.

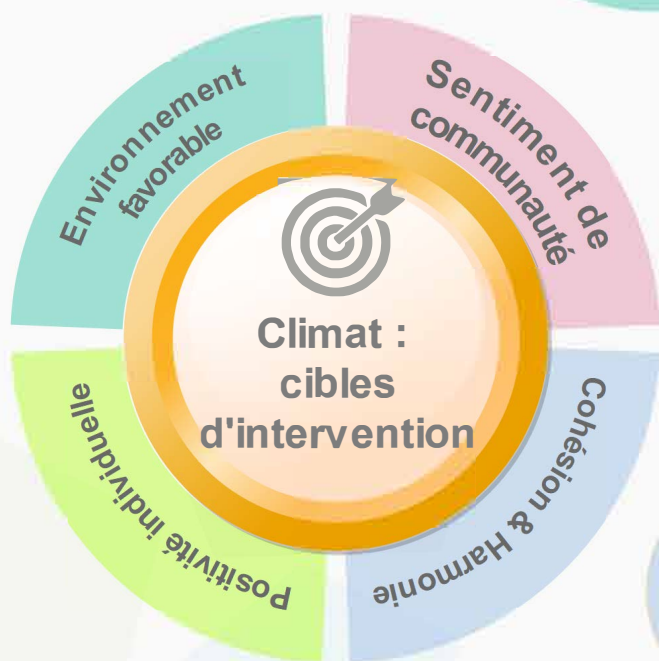
Favoriser l'établissement de relations chaleureuses et soutenantes entre les élèves, entre élèves et personnel de l'école, entre différents membres du personnel de l'école et avec les familles.

Établir des objectifs individualisés qui favorisent la motivation intrinsèque, l'engagement et l'autonomie avec chacun des élèves. L'élève sait où il est, où il va et ce qu'il doit faire pour y parvenir.

# Établir un climat positif



- Environnement favorable**
- ✘ Valoriser tous les élèves : offrir des occasions de réussir à tous, éviter la différenciation selon le niveau de compétence.
  - ✘ Promouvoir la coopération: transmettre des attentes de coopération claires, encourager le soutien entre élèves, viser des objectifs d'apprentissage individuels et non comparatifs; éviter la compétition.
  - ✘ Être un modèle: être conscient de son langage verbal et non verbal, assurer une pratique englobante (p.ex. offrir les mêmes opportunités de questionnement et de rétroaction).
  - ✘ Gérer de manière proactive les comportements : intervenir de manière positive et préventive, se centrer sur les comportements positifs.
  - ✘ Établir des liens personnalisés avec les élèves.



- Sentiment de communauté**
- ✘ Regrouper les élèves de manière flexible: modifier fréquemment les groupes.
  - ✘ Offrir des privilèges qui s'adressent à tout le groupe.
  - ✘ Impliquer et collaborer avec les familles.
  - ✘ Comprendre la structure sociale de la classe et agir pour favoriser l'inclusion de tous (sociogrammes, questionnaires).
  - ✘ Favoriser le sentiment de communauté et la collaboration auprès des différents personnels: encourager la discussion et la réflexion entre les différents membres du personnel sur les pratiques à mettre en place dans le milieu.
  - ✘ Promouvoir une atmosphère où les intervenants se sentent responsables des apprentissages des élèves.

- Cohésion & Harmonie**
- ✘ Établir un code de vie dynamique fait avec et pour les élèves.
  - ✘ Instaurer des activités de classe plaisantes ou des rituels quotidiens.
  - ✘ Miser sur des activités de valorisation de soi et des autres.
  - ✘ Partager la responsabilité du climat de classe avec les élèves (organisation d'activités, comité du climat de classe, cercle de confiance, etc.).

- Positivité individuelle**
- ✘ Favoriser les perceptions positives de soi des élèves: mettre en évidence ce que les élèves réussissent.
  - ✘ Aider les élèves à être en contact avec leurs émotions.
  - ✘ Mettre à la disposition des élèves du matériel et des activités leur permettant de vivre des émotions positives (joie, fierté, espoir, etc.).

## Visées

- ✘ TOUS les élèves entrent en relation les uns avec les autres (éviter les cliques).
- ✘ TOUS les élèves ont l'opportunité de faire valoir leurs forces et sont reconnus.
- ✘ TOUS les élèves se sentent valorisés et développent un sentiment d'appartenance élevé.
- ✘ Les élèves ont un certain contrôle sur ce qui se passe.