



En collaboration avec :



Réseau réussite
Montréal



UNE ÉCOLE
MONTRÉALAISE
POUR TOUS



Colloque Intervenants École- Famille-Communauté

Le 30 novembre 2016

3^e thème :

Effets de l'action des intervenants école-famille-communauté

Angèle Bilodeau

Professeure agrégée de clinique
École de santé publique
Université de Montréal

Chercheure au Centre InterActions du CIUSSS du Nord-de-l'Île-de-Montréal et au Centre de recherche Léa-Roback sur les inégalités sociales de santé de Montréal

Bernard-Simon Leclerc, Ph.D.

Chercheur et responsable de l'unité d'évaluation, Centre de recherche et de partage des savoirs InterActions, CIUSSS du Nord-de-l'Île-de-Montréal.

Professeur adjoint de clinique,
Département de médecine sociale et préventive, École de santé publique de l'Université de Montréal

Évaluation des effets perçus de l'accompagnement des ICS et de l'exposition des jeunes à l'initiative « Un milieu ouvert sur ses écoles »

Colloque Intervenants école-famille-communauté

organisé par le Regroupement ICS Montréal
en collaboration avec

Réseau réussite Montréal, Une école montréalaise pour tous et la Coalition montréalaise des
tables de quartier

30 novembre 2016

Bernard Simon Leclerc
Maeve Hautecoeur
Sabrina Lessard

Plan de la présentation

1. Contexte de l'étude
2. Des retombées positives
 - ▶ Trajectoires types
 - ▶ Convergence des effets visés et des effets observés
 - ▶ Conditions favorables à la production d'effets
 - ▶ Obstacles à la production d'effets
 - ▶ Satisfaction des jeunes
3. Au cœur de la réussite éducative et sociale des jeunes

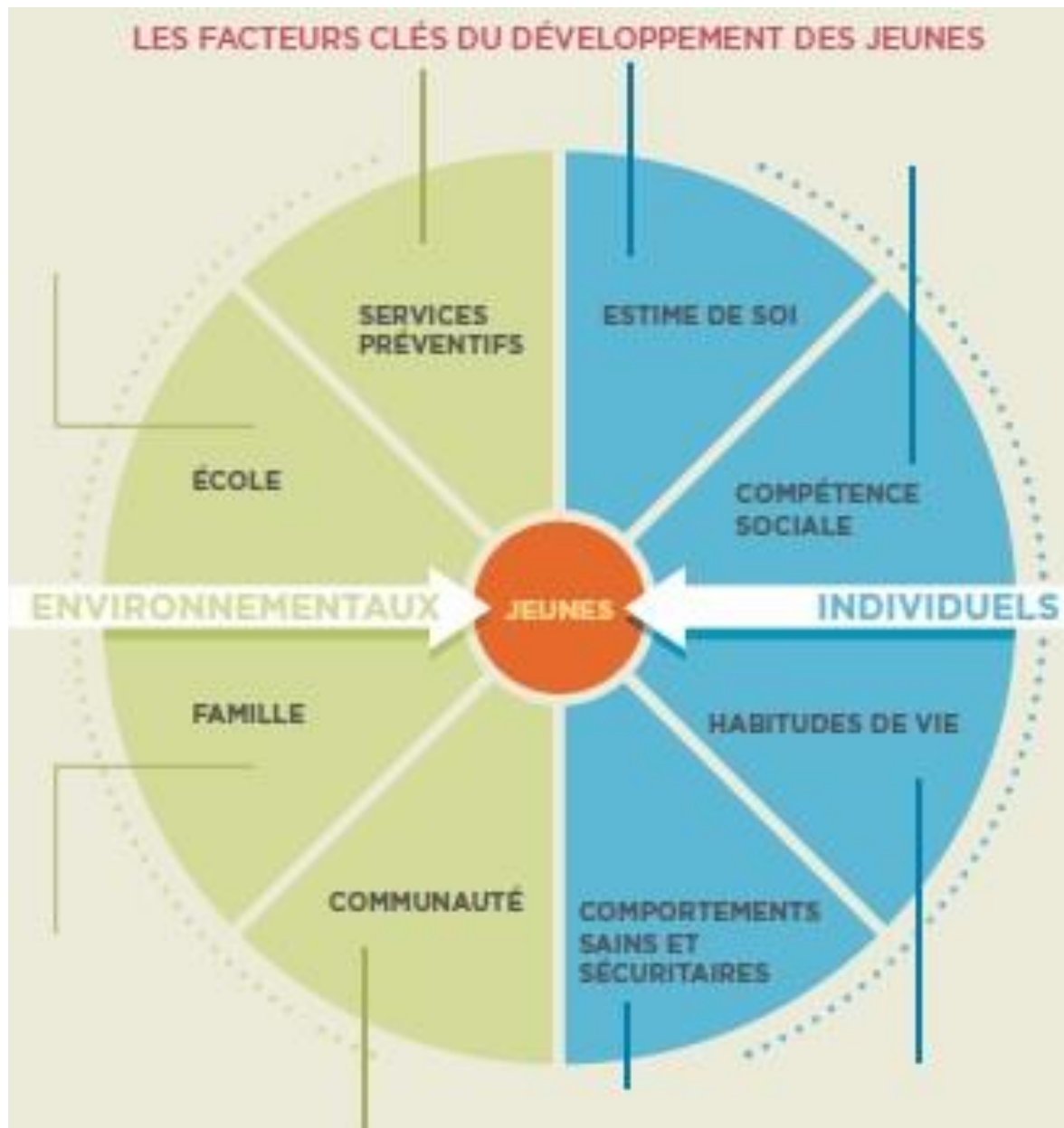
1. Contexte de l'étude

- ▶ *Un milieu ouvert sur ses écoles*, porté par la Table de concertation jeunesse Bordeaux-Cartierville, a fait l'objet d'une vaste évaluation des processus de 2011 à 2014.
- ▶ Le jumelage des données de l'évaluation, des plans d'intervention individualisé et des notes évolutives colligées par les ICS a permis une appréciation des effets perçus.
- ▶ 171 élèves de 7 à 15 ans fréquentant une des 5 écoles publiques du quartier et présentant au moins trois facteurs de risque:
 - Faible aspiration et motivation scolaires (86 %)
 - Faible supervision parentale (82 %)
 - Comportements perturbateurs (68 %)
 - Faible niveau économique (65 %)
 - Comportements antisociaux (61 %)

2. Des retombées positives

Trajectoires types

- Les résultats ont différé d'un jeune à l'autre.
- Des illustrations de situations personnelles vécues et de l'évolution des jeunes dans leur contexte de vie.
 - ▶ Changement de comportements positif et significatif
 - ▶ Participation familiale améliorée
 - ▶ Situation d'échec à une réussite scolaire
 - ▶ Situation améliorée malgré des problèmes multiples
 - ▶ **Situation scolaire problématique**
 - ▶ **Participation familiale problématique**
 - ▶ **Cas de cessation**



Source: Un milieu ouvert sur ses écoles et ses intervenants communautaires scolaires: Au cœur de la réussite éducative et sociale des jeunes de Bordeaux-Cartierville, Centre de recherche et de partage des savoirs InterActions, 2015

2. Des retombées positives

Convergence des effets visés et observés

Estime de soi

- ▶ Les activités ont permis aux jeunes de se sentir valorisés, de développer des habiletés sociales et leur confiance en soi.

Motivation scolaire

- ▶ Les activités ont eu une influence positive sur la motivation scolaire ainsi que sur le comportement des jeunes.
- ▶ Par exemple, l'improvisation favorise l'interaction entre les jeunes, tandis que les activités sportives permettent de canaliser les comportements agressifs.

2. Des retombées positives

Convergence des effets visés et observés

Socialisation

- ▶ Les activités favorisent le contact avec les pairs et permettent aux jeunes de s'exprimer davantage, de mieux gérer leurs émotions.

Expérimentation de réussites

- ▶ Les jeunes vivent des réussites grâce au projet et parviennent à relever des défis.
- ▶ Les activités permettent aux jeunes de découvrir de nouveaux talents et engendrent des répercussions positives sur leur parcours scolaire.

2. Des retombées positives

Convergence des effets visés et observés

Renforcement des liens

- ▶ Les activités renforcent les liens familiaux ainsi que les liens entre l'école, la communauté et la famille.

Modèles positifs

- ▶ Les jeunes vivent des réussites grâce au projet et parviennent à relever des défis.
- ▶ Les activités permettent aux jeunes de sortir de leur milieu habituel et de s'exposer à des modèles positifs diversifiés.

2. Des retombées positives

Conditions favorables à la production d'effets

- ▶ Accompagnement soutenu des ICS auprès des jeunes et des familles
- ▶ Approche non autoritaire des ICS auprès des jeunes
- ▶ Offre d'une gamme variée d'activités personnalisées à la réalité de chaque jeune et des occasions de socialisation
- ▶ Offre d'activités familiales et estivales
- ▶ Durée de la participation et du contact

2. Des retombées positives

Obstacles à la production des effets

- ▶ Aucun effet défavorable ou pervers n'a été relevé lors de l'analyse des données.
- ▶ Quelques éléments identifiés peuvent nuire à la production d'effets et représenter des défis à relever.
 - ▶ Participation inégale aux activités (jeunes versus adolescents, participation mitigée de certaines familles)
 - ▶ Limites inhérentes à l'intervention des ICS (parents niant les problèmes de leur enfant, bris de confiance en cours de suivi, situations complexes des familles)
 - ▶ Cessation de participation au projet (déménagement, changement d'école, fin du secondaire)

2. Des retombées positives

Satisfaction des jeunes

- L'ICS s'avère un intervenant de confiance, connu et apprécié des jeunes et la programmation des activités qu'il offre est appréciée.
 - Presque tous les jeunes connaissent l'ICS de leur école
 - 75% soutiennent que leurs parents le connaissent
 - 56 % se sentirait suffisamment à l'aise pour lui faire part d'un secret, bon ou mauvais.
 - Un élève sur deux dit pouvoir trouver rapidement l'ICS dans son école, en cas de besoin.
 - L'attitude bienveillante et impartiale de l'ICS est soulignée comme un facteur favorisant le rapprochement et la participation des jeunes.

3. Conclusion

L'ICS au cœur de la réussite éducative et scolaire

- ▶ La pertinence du projet MOÉ et du travail des ICS a été largement documentée.
- ▶ À l'opposé, la démonstration scientifique convaincante de ses effets nets demeure inexistante et hante ses promoteurs confrontés à une survie toujours menacée.
- ▶ La démonstration des effets est vue comme un facteur déterminant de la pérennisation financière du projet.
- ▶ La démonstration des effets des interventions sociales complexes demeure un défi méthodologique et financier.
- ▶ Notre analyse des témoignages et des notes évolutives rend compte qualitativement d'effets positifs sur les jeunes et les familles.

L'école ne peut pas, à elle seule, produire la
réussite scolaire et sociale des jeunes

[Angèle Bilodeau]



**MERCI DE
VOTRE
ATTENTION**